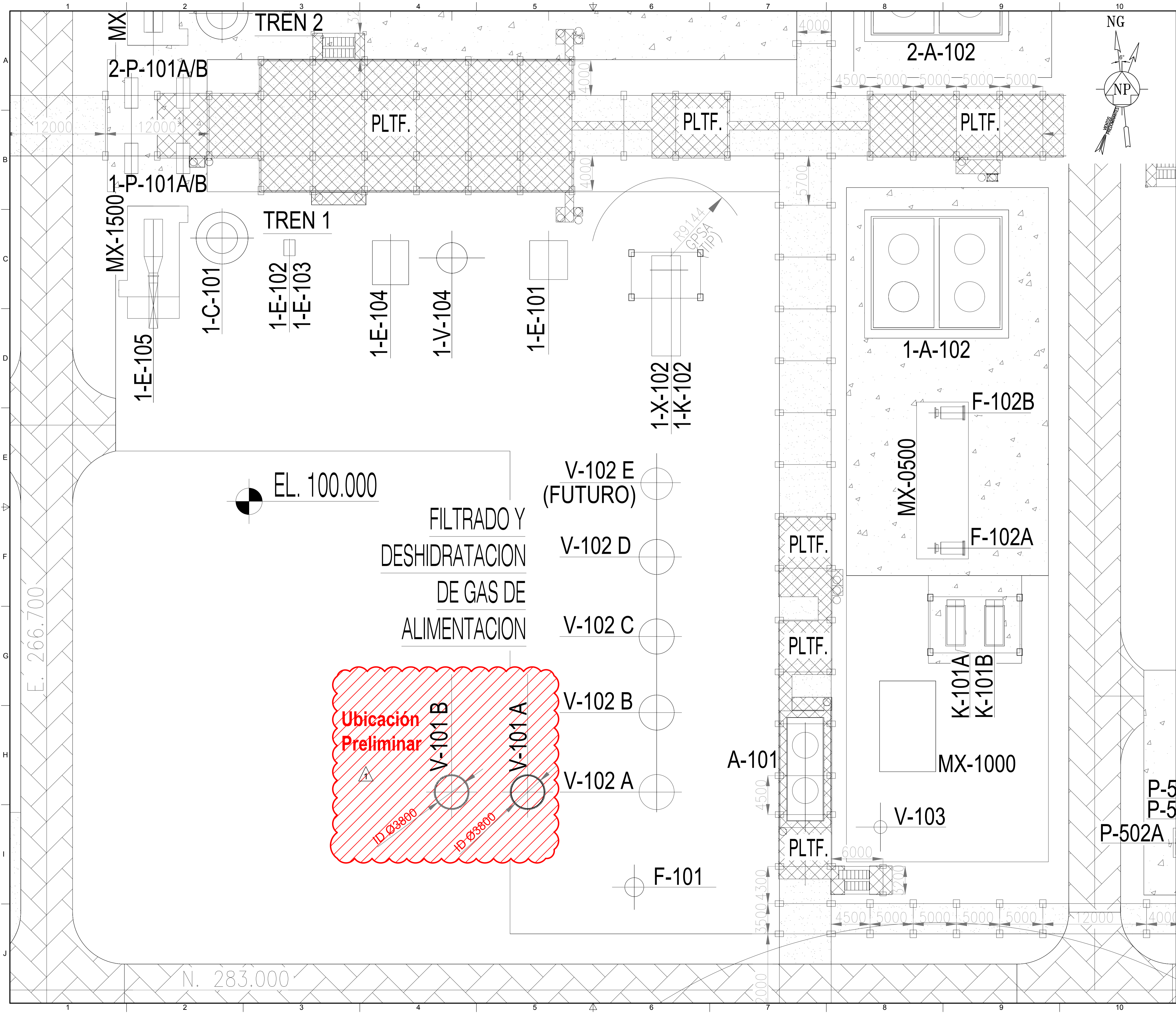
	<b>INGENIERÍA BASICA</b> <b>UNIDAD DE REMOCION DE MERCURIO</b>	<b>GIPI</b> GERENCIA DE INGENIERÍA, PROYECTOS E INFRAESTRUCTURA
	<b>GENERAL</b>	<b>REV. 3</b>

## 1.3 Planos de Ubicación



INFORMACIÓN GENERAL

1. MODIFICADO EN INGENIERIA BASICA

DOCUMENTOS DE REFERENCIA


DWG N°	Descripción
8535-TP-001-A0-H01	PLANO LLAVE DE AREAS
8535-TP-008-A1	PLANO AREA 5

LEYENDAS

3	EMITIDO PARA APROBACIÓN	14/02/18	YS/DP/RC	CPM/JTA	WOM
2	EMITIDO PARA REVISIÓN	26/01/18	YSS	CPM/JTA	WOM
1	EMITIDO PARA REVISIÓN	08/01/18	YSS	ATR	WOM
REV.	DESCRIPCIÓN	FECHA	ELAB.	VERIF.	APROB.

REVISION - VALIDACIÓN

LA INFORMACIÓN DE ESTE DOCUMENTO SON DE PROPIEDAD DE YPFB, SIENDO PROHIBIDA SU UTILIZACIÓN TOTAL O PARCIAL, DIFUSIÓN, SIN PREVIA AUTORIZACIÓN EXPRESA POR ESCRITO



Proyecto:

IMPLEMENTACIÓN DE UNIDADES DE REMOCIÓN DE MERCURIO PARA LAS PLANTAS DE SEPARACIÓN DE LIQUIDOS RIO GRANDE Y CARLOS VILLEGAS

Título:

Plot Plan Area de Deshidratadores  
Ubicación del Adsorbedor de Mercurio

Área:

AREA 5

Lugar:

Planta de Separación de Líquidos  
Carlos Villegas

Número de dibujo

12-2-GEN-DW-10001

Elapa:

IB

Formato:

A1

Escala:

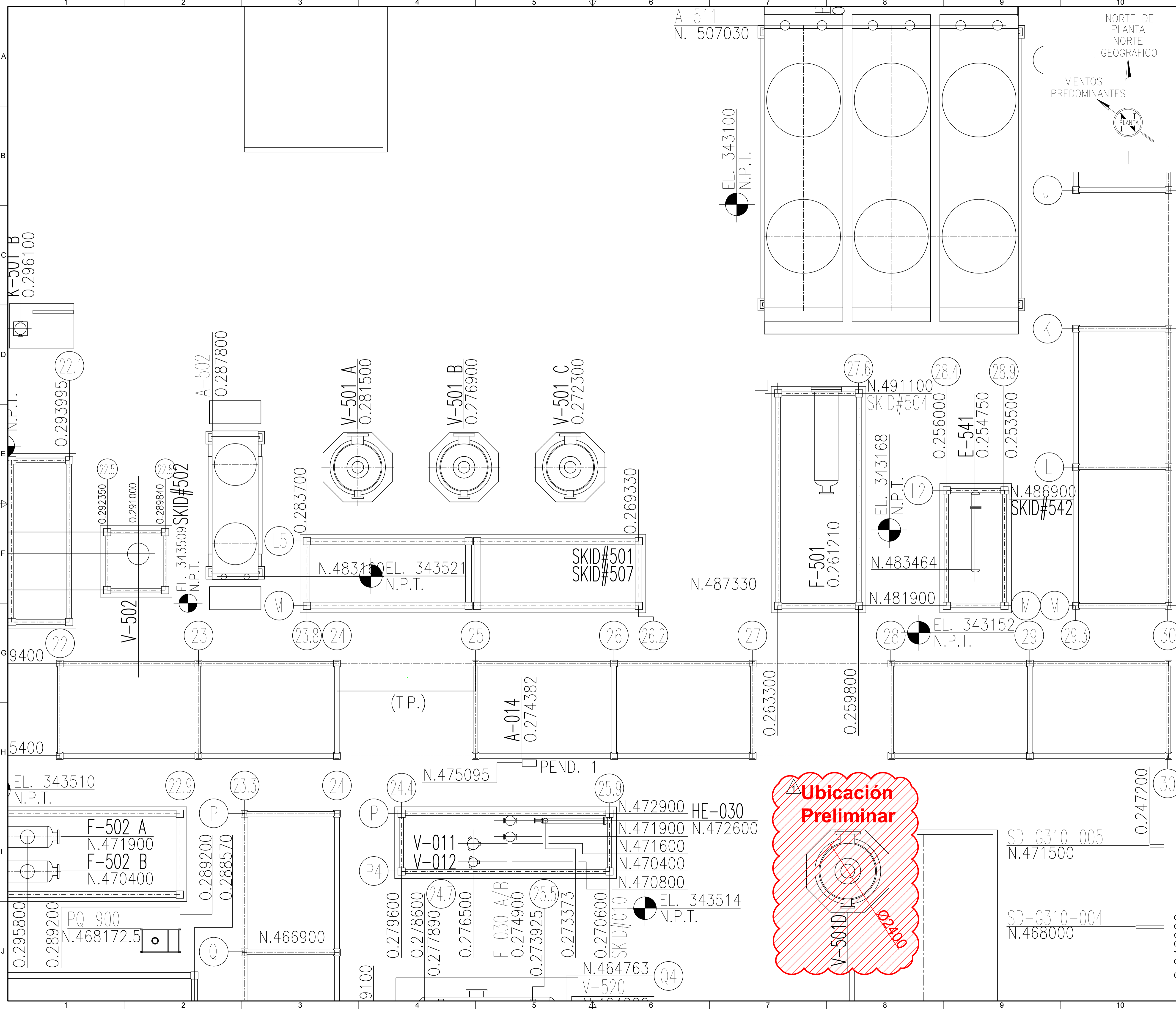
1:200000

Hoja:

1 de 1

Rev.

1



INFORMACIÓN GENERAL

1. MODIFICADO EN INGENIERIA BASICA

1

DOCUMENTOS DE REFERENCIA

DWG N°	Descripción
3285-G000-634-2047-DW-001	PLANO GENERAL DE UBICACION DE LOS EQUIPOS
3285-G000-634-2047-DW-020	PLANO PARCIAL DE UBICACION DE LOS EQUIPOS

LEYENDAS

3	EMITIDO PARA APROBACIÓN	14/02/18	YS/DP/RC	CPM/JTA	WOM
2	EMITIDO PARA REVISIÓN	26/01/18	YSS	CPM/JTA	WOM
1	EMITIDO PARA REVISIÓN	08/01/18	YSS	GGB	WOM

REV.	DESCRIPCIÓN	FECHA	ELAB.	VERIF.	APROB.

REVISION - VALIDACIÓN

LA INFORMACIÓN DE ESTE DOCUMENTO SON DE PROPIEDAD DE YPFB, SIENDO PROHIBIDA SU UTILIZACIÓN TOTAL O PARCIAL, DIFUSIÓN, SIN PREVIA AUTORIZACIÓN EXPRESA POR ESCRITO

**YPFB**  
La fuerza que transforma Bolivia

Proyecto:  
IMPLEMENTACIÓN DE UNIDADES DE REMOCIÓN DE MERCURIO PARA LAS PLANTAS DE SEPARACIÓN DE LIQUIDOS RIO GRANDE Y CARLOS VILLEGAS

Título:  
PLOT PLAN AREA DE DESHIDRATADORES  
UBICACIÓN DEL ADSORBEDOR DE MERCURIO

Área:	Area 200	Etapas:	IB
Lugar:	Planta de Separación de Líquidos Rio Grande	Formato:	A1
Número de dibujo	12-2-GEN-DW-20001	Escala:	1:100
		Hoja:	1 de 1
		Rev:	1